



Avant



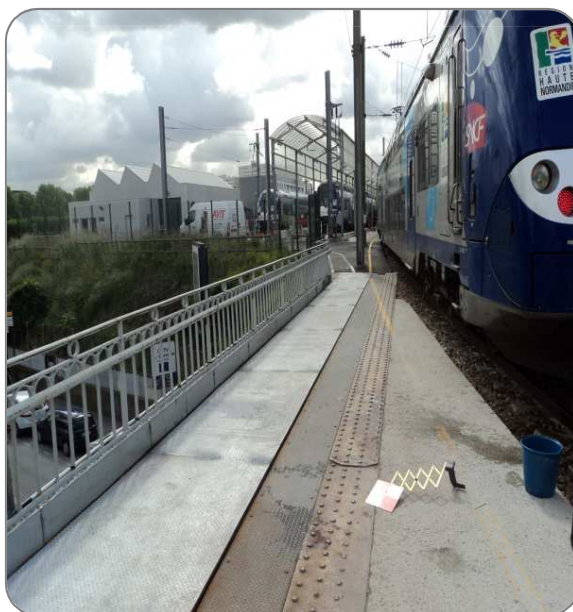
maître d'ouvrage :
SNCF

maître d'œuvre :
SNCF

délai :
Février 2013 - Mai 2013

coût :
22 000 €

Après



description des travaux :

- Dépose d'anciennes tôles de platelage de passerelle
- Justification des nouvelles tôles
- Fabrication et pose de nouvelles tôles préfabriquées en atelier et galvanisées à chaud
- Travaux de nuit en coupures de circulation routières, ferroviaires et coupures caténares